

KOMMUNIKATION

Vårdavdelning - Rehabiliteringsmedicinska universitetskliniken
Danderyds sjukhus

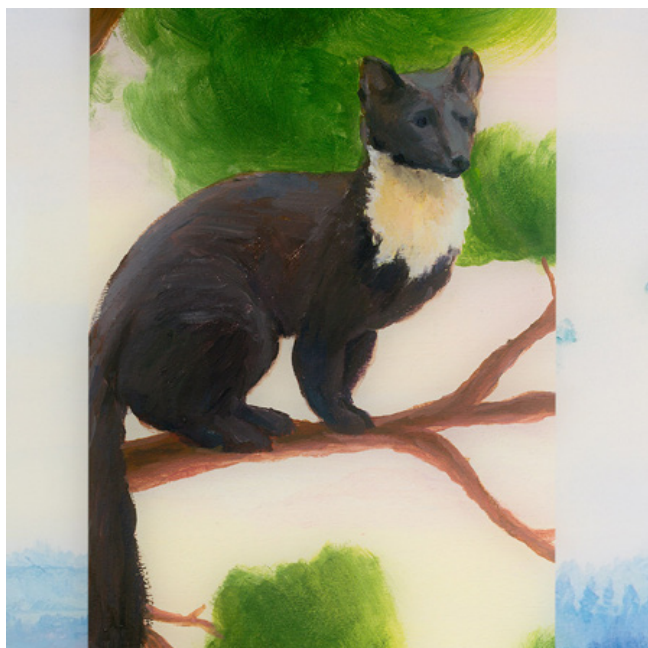


DANDERYDS SJUKHUS genomgår just nu sin största förändring och utveckling sedan invigningen 1964. Sjukhuset byggs ut och moderniseras med bland annat ombyggda vårdavdelningar. På den här avdelningen vårdas patienter som drabbats av hjärnskada i vuxen ålder och som är i behov av rehabilitering under en längre period.

Konsten är en självklar del av satsningen i nya lokaler och bidrar till upplevelsen av sjukhuset för personal, besökare och vårdtagare. I det här konstfaktabladet presenteras konstnären **Peter Zacskos** gestaltning för avdelningen: **Kommunikation**.



→ **Att läsa på läppar kan var en utmaning. Många ord kan uppfattas lika. Peter Zacskos bilder är både inbjudande och tankeväckande. - Vad ser du i bilden?**



PETER ZACSKO är konstnären bakom gestaltningen i korridorerna runt avdelningens mittkärna. Placeringen gör den synlig för alla som vistas i lokalerna. Bilderna har sitt ursprung i måleri och skildrar konstnärens egen erfarenhet av att vara döv .

”Kommunikation har tagit stor plats i mitt liv eftersom jag är döv och växte upp med att läsa på läppar. Jag tränade i timmar för att uttala ord som jag själv aldrig kunde höra, och fick alltid gissa vad andra människor sa. Paradoxer och missförstånd uppstår emellan döva och hörande, men också emellan hörande och mellan människor från olika kulturer. Denna paradox lyfter jag fram i mitt måleri.”

Bilderna visar på hur lika vissa ord är om man läser på läppar och hur lätt det är att missförstå ord i det svenska språket. Ordet ABBA och apa är identiska vid läppläsning. Dimma kan bli simma, krona blir groda, gök blir kök, mus blir puss eller buss.

”Jag vill att målningarna ska vara vackra och även komiska. En viss förvirring uppstår och förnuftet försöker reda ut och skapa logik när människor simmar i luften eller när fiskar simmar i skogen. Jag avser i mina målade verk att förmedla känslor och ge eftertanke samt förmedla min glädje och känsla inför naturen som färgerna i en solnedgång och hoppas att denna glädje skall påverka och berika andra positivt.”

Gestaltningen består av 17 bilder i varierande format som placerats i grunda nischer i korridoren på avdelningen. Bilderna är ursprungligen måleri som scannats och bearbetats digitalt för att därefter tryckts på plexiglas. Bilderna löper runt hela den centrala byggnadskroppen och är tänkta att utgöra naturliga mål vid gångträning med patienter.

Som komplement till Peters gestaltning placeras också ett antal konstverk i intilliggande rum.

Konstkonsult:

Maria Koolen Hellmin

Projektledare, konst:

Torunn Skoglund, kulturförvaltningen

www.kultur.sll.se